



# Educação Infantil

## Orientações para família



Secretaria Municipal de Educação e Cultura de Alfenas  
2020



COMBATA  
O MOSQUITO

BAIXE O APP  
QUE ORIENTA  
SOBRE FOCOS  
E IDENTIFICA  
O AGENTE DE  
SAÚDE.



GERSON GRANGEIRO - DF  
PERDEU SUA FILHA PARA A DENGUE.

# E VOCÊ?

JÁ COMBATEU O MOSQUITO HOJE?  
PROTEJA SUA FAMÍLIA.

A MUDANÇA COMEÇA POR VOCÊ.

O mosquito *Aedes aegypti* transmite dengue, chikungunya e zika, doenças graves que podem até matar. Por isso, elimine os focos de água parada **TODOS OS DIAS**.

Saiba mais sobre combate,  
causas e sintomas em  
[saude.gov.br/combateaedes](http://saude.gov.br/combateaedes)

DISQUE  
SAÚDE  
136



# Olá família! Vamos conversar sobre a dengue?

## O que fazer para combater o mosquito *Aedes Aegypti*?

A principal ação é se informar, conscientizar e evitar água parada em qualquer local em que ela possa se acumular, em qualquer época do ano.

Medidas de prevenção e combate ao *Aedes Aegypti* são:

- Manter bem tampado tonéis, caixas e barris de água;
- Lavar semanalmente com água e sabão tanques utilizados para armazenar água;
- Manter caixas d'água bem fechadas;
- Remover galhos e folhas de calhas;
- Não deixar água acumulada sobre a laje;
- Encher pratinhos de vasos com areia até a borda ou lavá-los uma vez por semana;
- Trocar água dos vasos e plantas aquáticas uma vez por semana;

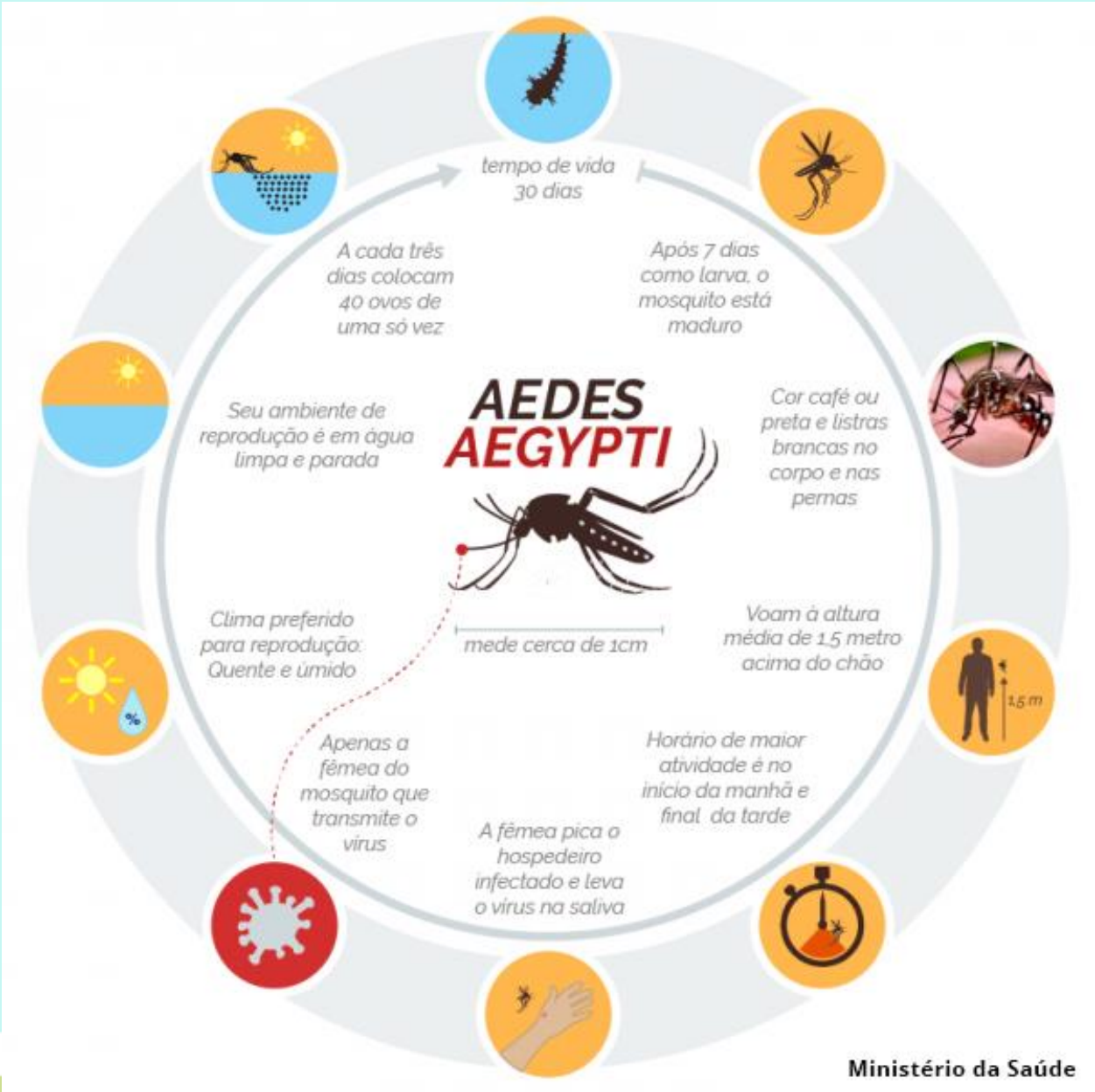


- Colocar lixos em sacos plásticos em lixeiras fechadas;
- Fechar bem os sacos de lixo e não deixar ao alcance de animais;
- Manter garrafas de vidro e latinhas de boca para baixo;
- Acondicionar pneus em locais cobertos;
- Fazer sempre manutenção de piscinas;
- Tampar ralos;
- Colocar areia nos cacos de vidro de muros ou cimento;
- Não deixar água acumulada em folhas secas e tampinhas de garrafas;
- Vasos sanitários externos devem ser tampados e verificados semanalmente;
- Limpar sempre a bandeja do ar condicionado;
- Lonas para cobrir materiais de construção devem estar sempre bem esticadas para não acumular água;
- Catar sacos plásticos e lixo do quintal.





# CICLO DO MOSQUITO



Ministério da Saúde





# VOCÊ SABIA?

A água sanitária poder ser utilizada no combate às larvas do mosquito *Aedes Aegypti*.

## SAIBA A MANEIRA CORRETA DE UTILIZAR:

LOCAL	TRATAMENTO
Vasos sanitários que não são de uso diário:	adicionar 1 colher de chá (5ml) de água sanitária;
Caixa de descarga sanitária que não é de uso diário:	adicionar 2 colheres de sopa (30ml) de água sanitária;
Ralos externos (captam água de chuva e de limpeza) e internos que não são de uso diário:	adicionar 1 colher de sopa (15ml) de água sanitária;
Tambores de armazenamento (200 litros) de água não utilizada para consumo humano:	adicionar 2 copos americanos (400ml) de água sanitária;
Bromélia:	Preparar previamente a solução com 1 colher de café (2ml) para cada litro de água e preencher os locais onde acumulam água.
O tratamento deve ser repetido semanalmente, preferencialmente em dia fixo, de modo a garantir que a solução continue efetiva no combate às larvas.	



**Vamos conhecer os sintomas da dengue?**



Acesse aqui:

[https://portalarquivos.saude.gov.br/campanhas/combateaedes/videos/COMBATA%20O%20MOSQUITO\\_proxy.mp4](https://portalarquivos.saude.gov.br/campanhas/combateaedes/videos/COMBATA%20O%20MOSQUITO_proxy.mp4)

<<acessoem22/06>>

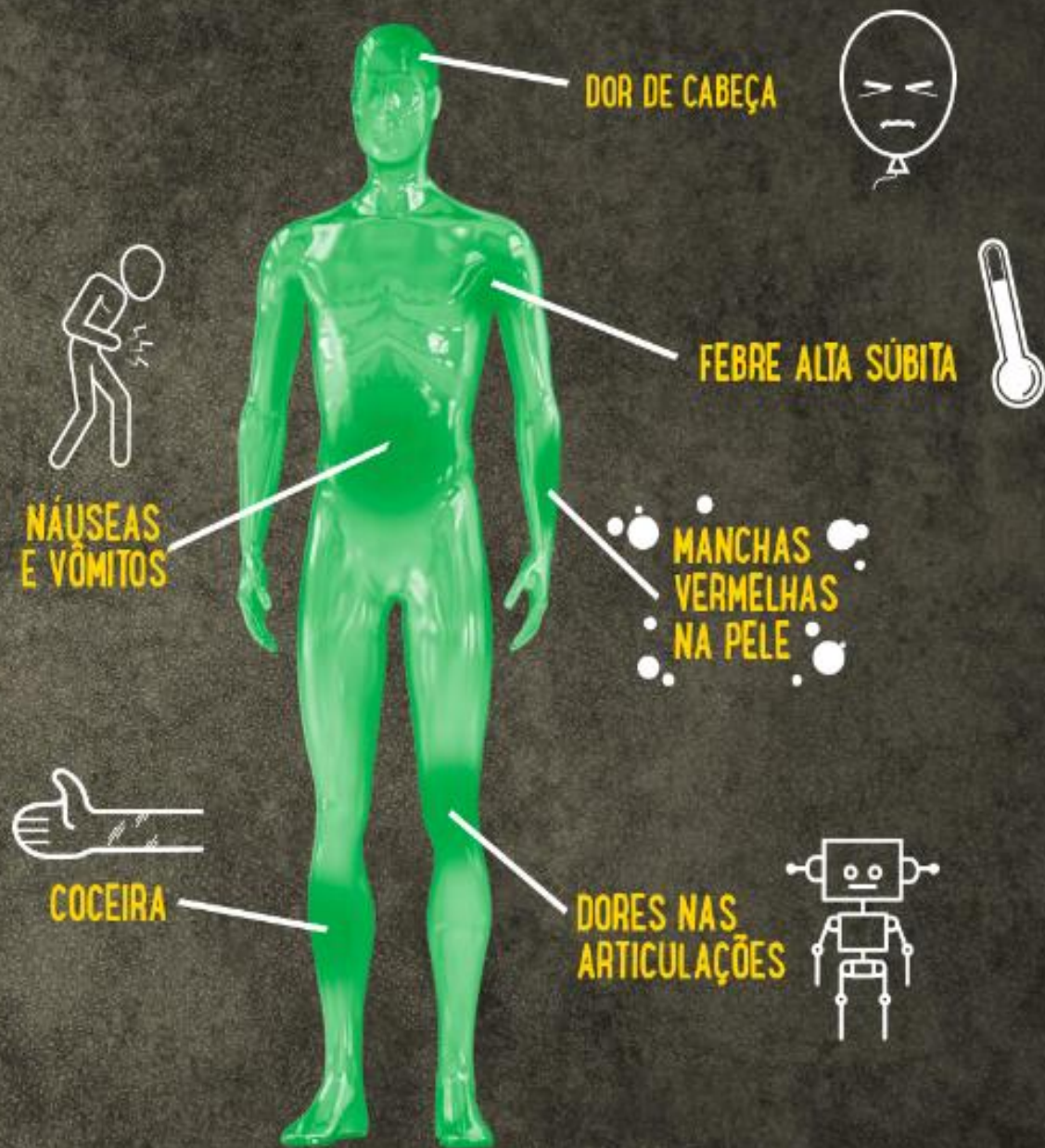




# VOCÊ SABE IDENTIFICAR OS SINTOMAS DE DENGUE, CHIKUNGUNYA E ZIKA?

Os sinais das doenças transmitidas pelo mosquito *Aedes aegypti* podem ser confundidos com sintomas de outras mais comuns, como gripes e resfriados. Por isso, é importante estar sempre em alerta, não tomar medicamentos sem orientação médica e manter-se sempre hidratado. Além, é claro, de buscar um diagnóstico médico o quanto antes, o que é essencial para o sucesso do tratamento. Se as dores abdominais persistirem, mesmo com a ausência de febre, procure ou volte ao médico. Esse sintoma persistente pode indicar os casos mais graves da doença.

Caso apresente os sintomas, é importante procurar um serviço de saúde para diagnóstico e tratamento adequados. Todos são oferecidos de forma integral e gratuita por meio do Sistema Único de Saúde (SUS).





# VOCÊ SABE IDENTIFICAR OS SINTOMAS DE DENGUE, CHIKUNGUNYA E ZIKA?

Os sinais das doenças transmitidas pelo mosquito *Aedes aegypti* podem ser confundidos com sintomas de outras mais comuns, como gripes e resfriados. Por isso, é importante estar sempre em alerta, não tomar medicamentos sem orientação médica e manter-se sempre hidratado. Além, é claro, de buscar um diagnóstico médico o quanto antes, o que é essencial para o sucesso do tratamento. Se as dores abdominais persistirem, mesmo com a ausência de febre, procure ou volte ao médico. Esse sintoma persistente pode indicar os casos mais graves da doença.

Caso apresente os sintomas, é importante procurar um serviço de saúde para diagnóstico e tratamento adequados. Todos são oferecidos de forma integral e gratuita por meio do Sistema Único de Saúde (SUS).

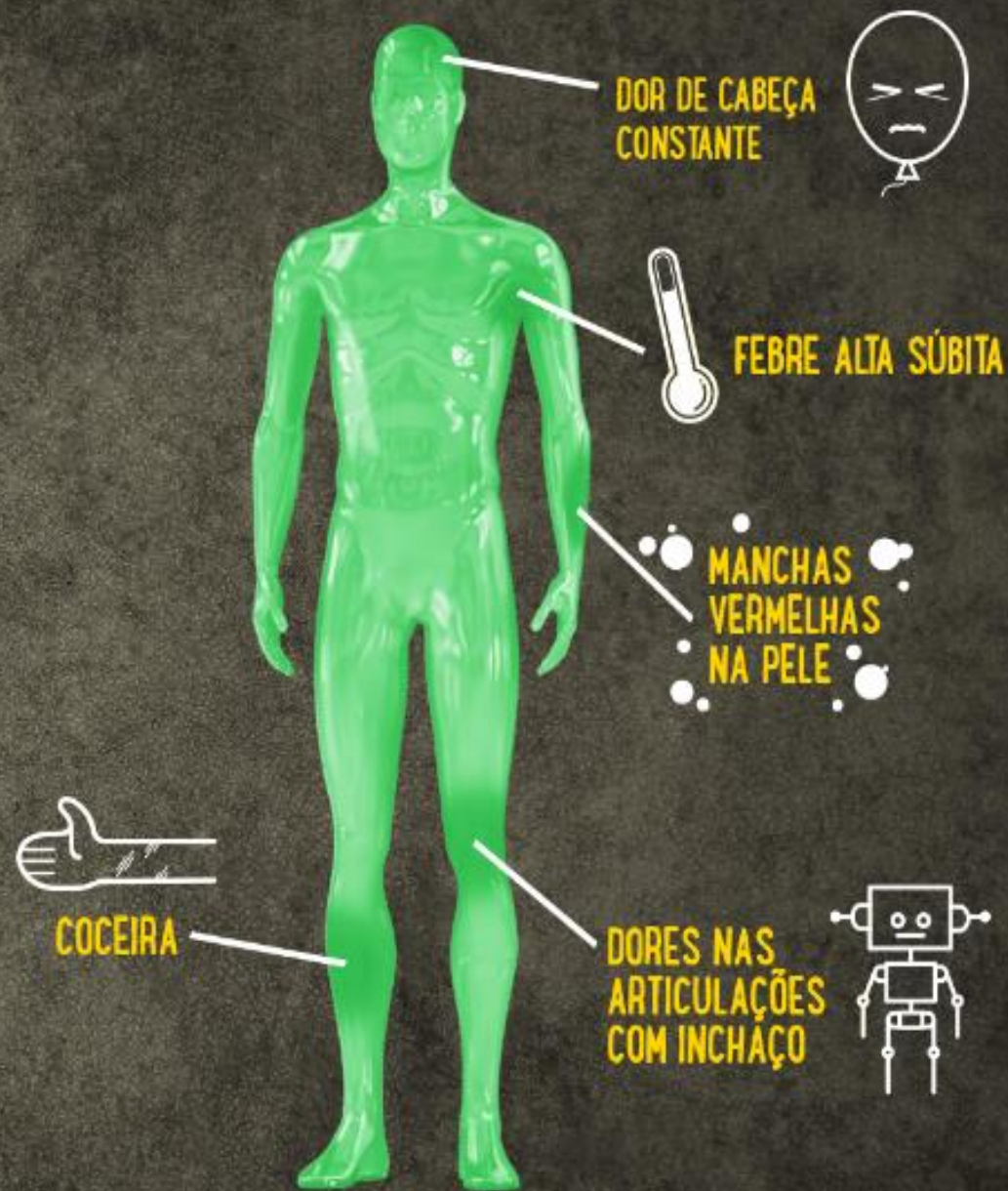




# VOCÊ SABE IDENTIFICAR OS SINTOMAS DE DENGUE, CHIKUNGUNYA E ZIKA?

Os sinais das doenças transmitidas pelo mosquito *Aedes aegypti* podem ser confundidos com sintomas de outras mais comuns, como gripes e resfriados. Por isso, é importante estar sempre em alerta, não tomar medicamentos sem orientação médica e manter-se sempre hidratado. Além, é claro, de buscar um diagnóstico médico o quanto antes, o que é essencial para o sucesso do tratamento. Se as dores abdominais persistirem, mesmo com a ausência de febre, procure ou volte ao médico. Esse sintoma persistente pode indicar os casos mais graves da doença.

Caso apresente os sintomas, é importante procurar um serviço de saúde para diagnóstico e tratamento adequados. Todos são oferecidos de forma integral e gratuita por meio do Sistema Único de Saúde (SUS).



# Atenção Gestante!

A preocupação com o mosquito *Aedes Aegypti*, que transmite a dengue, a febre chikungunya e também o vírus Zika, aumentou. O Ministério da Saúde está investigando o nascimento de bebês com microcefalia relacionada ao vírus Zika.

Por isso, alguns cuidados, que já devem fazer parte da rotina da população, precisam ser aumentados. São eles:

- Adoção de medidas que eliminem a presença de mosquitos transmissores de doenças e seus criadouros (retirar recipientes que tenham água parada e cobrir adequadamente locais de armazenamento de água);
- Proteção contra mosquitos, com portas e janelas fechadas ou teladas;
- Uso de calça e camisa de manga comprida e com cores claras;
- Denúncia de locais com focos do mosquito à prefeitura;
- Mosquiteiros proporcionam boa proteção pra aqueles que dormem durante o dia (por exemplo: bebês, pessoas acamadas e trabalhadores noturnos);
- Uso de repelentes indicados para gestantes.





## Sobre o aleitamento materno: O que o Ministério da Saúde recomenda?

- Como não há evidências científicas que demonstrem a transmissão do vírus Zika pelo leite materno, o Ministério da Saúde recomenda que seja mantido o aleitamento materno contínuo até os dois anos ou mais, sendo exclusivo nos primeiros seis meses de vida;
- O aleitamento materno é a estratégia isolada que mais previne mortes infantis, além de promover a saúde física, mental e psíquica da criança e da mulher que amamenta.



## Perguntas e respostas:

### **O Aedes Aegypti pode sobreviver e transmitir doenças em qualquer época do ano?**

Sim, o mosquito sobrevive e pode transmitir arboviroses em qualquer época do ano. Porém, o aumento do número de casos ocorre nos meses mais quentes e chuvosos pela maior eclosão de larvas, maior disponibilidade de pequenas ou médias acumulações de água nos criadouros diversos e aumento do número de mosquitos adultos.



## O mosquito *Aedes Aegypti* só pica de dia?

O *Aedes aegypti* tem hábitos diurnos, no interior da residência ele pode ser encontrado, preferencialmente, em locais sombreados e escuros, como por exemplo, atrás da geladeira, atrás das cortinas, atrás do guarda-roupa;

O *Aedes* pode se alimentar de sangue humano durante o dia inteiro. O cidadão deve arejar a casa, abrir as janelas, ventilar o ambiente, pois o inseto tem fotofobia - aversão à luz -. Assim, recomenda-se manter a casa diariamente arejada e clareada.

Mas, atenção: se existir algum espécime do vetor dentro de casa, em que o morador passe o dia inteiro fora e inexistir fonte de alimentação, pode ocorrer do *Aedes aegypti* picar no período da noite.

Ele é um mosquito inteiramente adaptado e adaptável ao meio urbano. Comumente, ele pica durante o dia, mas dependendo da necessidade e do ambiente, ele pode picar a noite também.

