



# **ALUNOS NÃO ALFABETIZADOS 1ª FASE**

**Secretaria Municipal de Educação e Cultura de Alfenas  
2020**



***SENHORES RESPONSÁVEIS:***

*A CRIANÇA PRECISARÁ DE SEU AUXÍLIO PARA ACOMPANHÁ-LA NA REALIZAÇÃO DESTAS ATIVIDADES E REALIZAR A LEITURA DE TODO O MATERIAL.*

*NÃO HÁ NECESSIDADE DE REALIZAR A IMPRESSÃO DESTE MATERIAL.  
AS ATIVIDADES NÃO SÃO OBRIGATÓRIAS.*

*OS ALUNOS IRÃO REVER ESTAS ATIVIDADES NA VOLTA ÀS AULAS.*

***VAMOS COMEÇAR!***

OLÁ CRIANÇAS!  
ESTAMOS EM ALERTA GERAL  
CONTRA O MOSQUITO AEDES  
AEGYPTI.  
UM SÓ MOSQUITO QUE  
NOS TRANSMITE ATÉ TRÊS  
DOENÇAS.  
DENGUE, ZIKA E CHIKUNGUNYA.



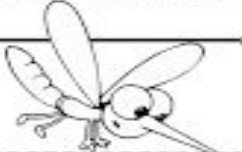
O NOME DO MOSQUITO QUE TRANSMITE A DENGUE É:

# Aedes Aegypti

ESTE MESMO MOSQUITO TRANSMITE TAMBÉM OUTRAS DOENÇAS COMO A CHIKUNGUNYA E A ZIKA VÍRUS.

OBSERVE AS PALAVRAS ABAIXO, E ESCREVA EM SEU CADERNO OU EM UMA FOLHA O QUE SE PEDE:

- A LETRA INICIAL.
- A QUANTIDADE DE LETRAS.

	LETRA INICIAL	NÚMERO DE LETRAS
DENGUE	_____	_____
ZIKA	_____	_____
CHIKUNGUNYA	_____	_____

ATIVIDADE 1

## ATIVIDADE 2

OBSERVE A PALAVRA EM DESTAQUE E  
ESCREVA EM UMA FOLHA OU NO SEU CADERNO O  
QUE SE PEDE:

# MOSQUITO

QUANTAS LETRAS TEM A PALAVRA?

- A ( ) 8 LETRAS
- B ( ) 6 LETRAS
- C ( ) 3 LETRAS
- D ( ) 2 LETRAS

QUAL É A PRIMEIRA LETRA DA PALAVRA?

- A ( ) LETRA A;
- B ( ) LETRA D
- C ( ) LETRA M
- D ( ) LETRA O

QUAL É A ÚLTIMA LETRA?

- A ( ) LETRA A;
- B ( ) LETRA D
- C ( ) LETRA M
- D ( ) LETRA O

QUAL É A LETRA QUE SE REPETE ?

- A ( ) LETRA A;
- B ( ) LETRA D
- C ( ) LETRA M
- D ( ) LETRA O

VAMOS CONHECER A LETRA M

MOSQUITO

 OSQUITO

ATIVIDADE 3

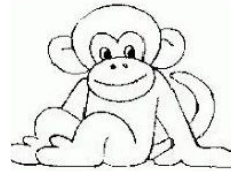
COMPLETE COM A LETRA "M" AS PALAVRAS, REESCREVENDO EM UMA FOLHA OU NO SEU CADERNO:



AÇÃ



ILHO



ACACO



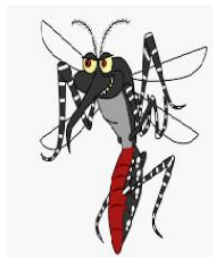
ÃO

O MOSQUITO DA DENGUE GOSTA DE ÁGUA LIMPA E PARADA.

POR ISSO NÃO DEVEMOS DEIXAR QUE ACUMULE ÁGUA EM PNEUS, GARRAFAS VAZIAS, LONAS, VASOS DE PLANTAS, PISCINAS SEM USO E SEM MANUTENÇÃO, E ATÉ MESMO EM RECIPIENTES PEQUENOS, COMO TAMPAS DE GARRAFAS.

ESSE MOSQUITO SE PARECE COM O PERNILONGO, A DIFERENÇA É QUE POSSUI O CORPO PRETO COM LISTRAS BRANCAS.

ELE PICA PRINCIPALMENTE DURANTE O DIA.



ENCONTRE, NA CENA ABAIXO, LUGARES COM ÁGUA ONDE O MOSQUITO DA DENGUE PODE COLOCAR SEUS OVOS. DIGA OS LUGARES QUE VOCÊ ENCONTROU.

ATIVIDADE 4





## ATIVIDADE 5

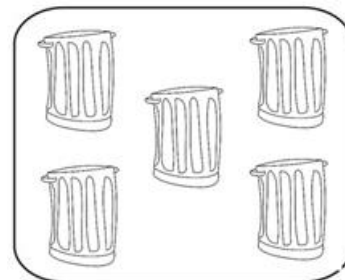
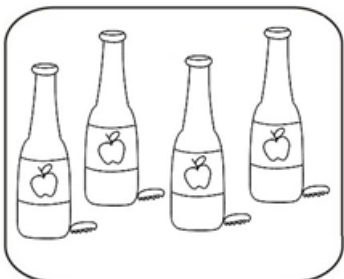
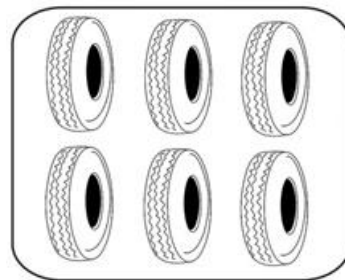
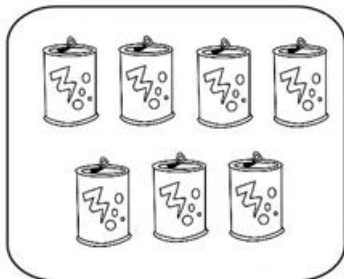
ENCONTRE UM DESENHO NA IMAGEM QUE TENHA A FORMA DE UM CÍRCULO.

AGORA DESENHE O OBJETO QUE VOCÊ ENCONTROU EM UMA FOLHA OU NO SEU CADERNO.



ATIVIDADE 6

VEJA ONDE PODE OCORRER A PROLIFERAÇÃO DA DENGUE.  
REGISTRE EM UMA FOLHA OU NO SEU CADERNO A QUANTIDADE DE  
OBJETOS EM CADA QUADRINHO:





FEBRE



DOR DE CABEÇA



FRAQUEZA



DORES NO CORPO



MANCHAS VERMELHAS

ESSES SÃO OS SINTOMAS DA DENGUE!



VAMOS  
CONVERSAR...

VEJA A IMAGEM AO LADO. AGORA, ESCREVA EM UMA  
FOLHA OU NO SEU CADERNO A RESPOSTA CORRETA :

A MÔNICA PERSEGUE...



OU



A ( ) MOSQUITO

B ( ) BARATA



ESSE É O MOSQUITO AEDES AEGYPTI, ELE TRANSMITE...

A ( ) GRIPE

B ( ) DENGUE

C ( ) CATAPORA

ATÉ BREVE  
CRIANÇAS!

