



Ensino Fundamental II

8º ano

Matemática

Secretaria Municipal de Educação e Cultura de Alfenas
2020

PRÓXIMA

ATENÇÃO!!!

PAIS, ALUNOS E/OU RESPONSÁVEIS;

- NÃO HÁ NECESSIDADE DE REALIZAR A IMPRESSÃO DESTE MATERIAL;
- AS ATIVIDADES NÃO SÃO OBRIGATÓRIAS;
- OS (AS) ALUNOS (AS) IRÃO REVER AS ATIVIDADES NA VOLTA ÀS AULAS.



[ANTERIOR](#)

[PRÓXIMA](#)



Olá,

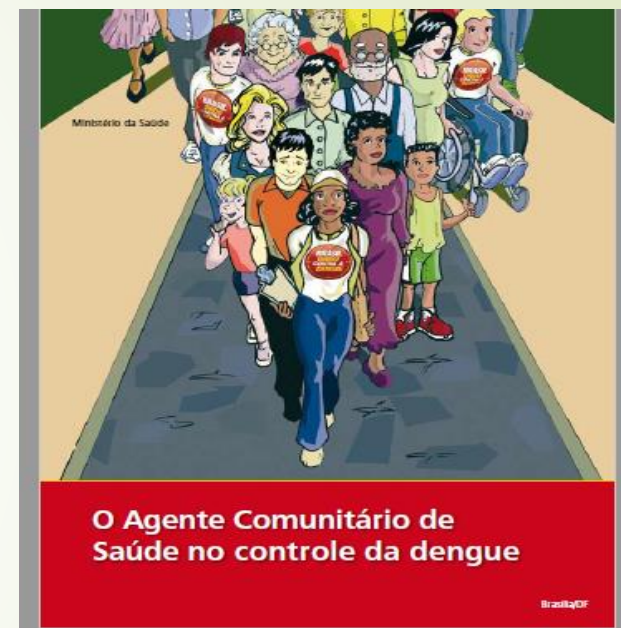
Que tal nos informarmos um pouco mais sobre outra doença que também devemos nos prevenir: A **DENGUE?**

Você deverá acessar o link https://mosquito.saude.es.gov.br/Media/dengue/Arquivos/cartilha_acs_dengue_web.pdf para a realizar a leitura da cartilha ao lado, com informações sobre a dengue.

Além da cartilha, preparamos, com muito carinho, nesse momento de pandemia, atividades para você não esquecer seus conhecimentos matemáticos.

Então, vamos lá! Separe um tempinho e fique à vontade para fazer seu percurso de estudo.

Ah...mais uma coisa: Resolva as atividades no seu caderno!



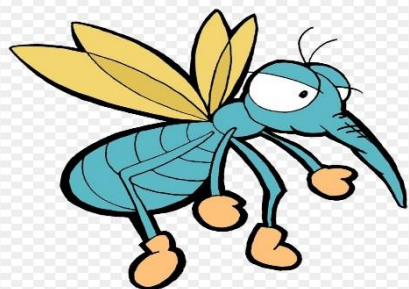
https://mosquito.saude.es.gov.br/Media/dengue/Arquivos/cartilha_acs_dengue_web.pdf

ANTERIOR

PRÓXIMA

ATIVIDADES:

Leia, com atenção, a informação abaixo, retirada da cartilha informativa sobre a dengue, indicada para a leitura.



Levantamento Rápido de Índices de Infestação do *Aedes aegypti* (LIRAa)

Uma das atividades para prevenção da dengue é o Levantamento Rápido de Índices de Infestação do *Aedes aegypti* (LIRAa).

Esse levantamento é amostral, ou seja, não há necessidade de todas as casas serem visitadas. O resultado deste são índices de infestação predial e são divididos da seguinte forma:

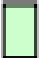
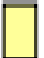
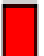
- inferiores a 1%: estão em condições satisfatórias;
- de 1% a 3,9%: estão em situação de alerta;
- superior a 4%: há risco de surto de dengue.

[ANTERIOR](#)

[PRÓXIMA](#)

- Para um maior esclarecimento das porcentagens dos índices de infestação predial, informado no slide anterior, segue, abaixo, a tabela:

Áreas (Estratos)%	
Satisfatório	< 1
Alerta	1 – 3,9
Risco	> 3,9

-  Menos de uma casa infestada para cada 100 pesquisadas
-  De uma a três casas infestada para cada 100 pesquisadas
-  Mais de quatro casas infestada para cada 100 pesquisadas



I- Agora que você leu a informação do slide anterior e a tabela acima, responda:

Em uma amostra, foram pesquisadas 500 casas. Para que o índice de infestação predial seja satisfatório, o número MÁXIMO de casas infestadas deve ser igual a:

A 1

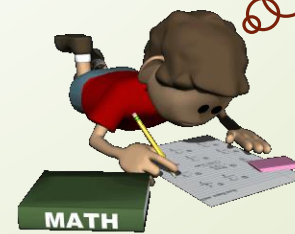
C 4

B 2

D 5

Sugestão de videoaula para essa atividade:

<https://www.youtube.com/watch?v=UWXm2Tkpgs>



ANTERIOR

PRÓXIMA

► Leia a reportagem abaixo para resolver a atividade a seguir:



Postado em sexta-feira, 15 de maio de 2020 às 11:11

Casos de dengue disparam e situação de Alfenas preocupa

A cidade foi relacionada em um grupo de 152 municípios com incidência “muito alta”.

[...]

Uma reportagem da EPTV, publicada pelo portal G1 no dia 13, mostra um número ainda maior: 966 casos na cidade, atrás somente de Campo Belo na região que possui 1.993 registros. Nos últimos 15 dias, Alfenas foi a cidade que mais viu crescer o número de casos. Foram 188 novos registros. A cidade é seguida por Itajubá, com 155 novos casos, e Campo Belo com 129.

No relatório oficial da SES/MG, ao qual a reportagem do **Alfenas Hoje** teve acesso, a situação de Alfenas era classificada como de incidência “muito alta”. Mas não é um caso isolado na região. Paraguaçu, com 150 registros, Ilícinea (72) e Itajubá (309) também estão na lista de cidade com incidência “muito alta”. Em Minas 152 cidades receberam essa classificação.

No Estado foram cinco mortes, sendo duas no Sul de Minas. Uma delas em Alfenas. **No final de março**, uma criança de 8 anos morreu com suspeita de dengue hemorrágica. Na época eram 300 casos prováveis.

[...]

https://www.alfenashoje.com.br/noticia.asp?id_noticia=19488

ANTERIOR

PRÓXIMA

➤ Agora, vamos rever um trecho da reportagem do slide anterior para resolver a próxima atividade:



➤ “No Estado foram cinco mortes, sendo duas no Sul de Minas. Uma delas em Alfenas. No final de março, uma criança de 8 anos morreu com suspeita de dengue hemorrágica. Na época eram 300 casos prováveis.



Segundo a reportagem, em maio, foram 966 casos de dengue em Alfenas. De acordo com o número de morte e o número de casos prováveis em Alfenas, apresentados no final de março, e o número de casos de dengue no município, em maio, responda:

II- Suponha que o número de mortes causadas pela dengue, em Alfenas, mantenha a mesma proporção de março. Sendo assim, em maio, o número de mortes, aproximadamente, seria igual a:

A

1

C

3

B

2

D

5

Sugestão de videoaula para essa atividade:

<https://www.youtube.com/watch?v=-gx3cnerh4s>

Copie o link acima para acessar à aula no youtube



← ANTERIOR

PRÓXIMA →

- Leia, com atenção, a informação abaixo, retirada da cartilha.

Medidas para prevenção da dengue



Cuidados fora de casa

- Limpar as calhas e lajes das casas. Se houver piscina, lembrar aos moradores de que a água deve ser sempre tratada.
- Manter recipientes/locais de armazenamento de água, como caixas d'água, poços, latões e tambores, bem fechados.
- Guardar garrafas vazias de boca para baixo.
- Eliminar a água acumulada em plantas, como bambus, bananeiras, bromélias, gravatás, babosa, espada de São Jorge, dentre outras.
- Entregar pneus inutilizados para a equipe de limpeza pública, ou orientar a quem quiser conservá-los que o faça em locais protegidos da água da chuva.
- Verificar se existem pneus, latas ou qualquer outro objeto que possa acumular água nos terrenos baldios.
- Identificar, na vizinhança, a existência de casas desocupadas e terrenos vazios, e localizar os donos para verificar se existem criadouros do *Aedes aegypti*.



ANTERIOR

PRÓXIMA

Agora que você leu a informação do slide anterior, resolva as atividades III e IV.

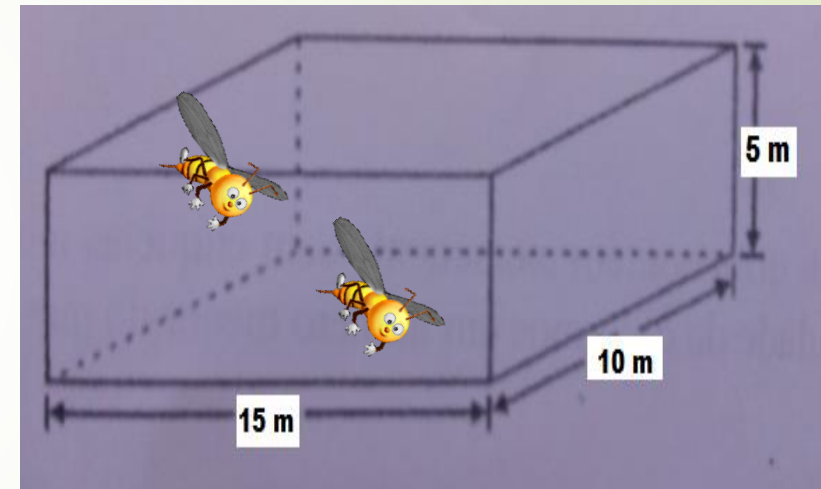
III- Segundo a informação, uma das medidas para prevenção da dengue é manter as caixas d'água bem fechadas.

Em uma das visitas, o agente comunitário de saúde observou que a caixa d'água de uma casa estava sem tampa. Ele orientou ao morador para que comprasse uma tampa para a caixa.

A caixa tem o formato de um paralelepípedo retângulo, conforme a imagem ao lado.

Observando a imagem, as medidas da tampa serão

- A** 10 m de comprimento e 5 m de largura.
- B** 15 m de comprimento e 10 m de largura.
- C** 15 m de comprimento e 5 m de largura.
- D** 5 m de comprimento e 15 m de largura.



ANTERIOR

PRÓXIMA

- IV- Abaixo, temos a imagem e as medidas da caixa d'água da atividade anterior. Qual o volume dessa caixa?

A 225 m³

C 625 m³

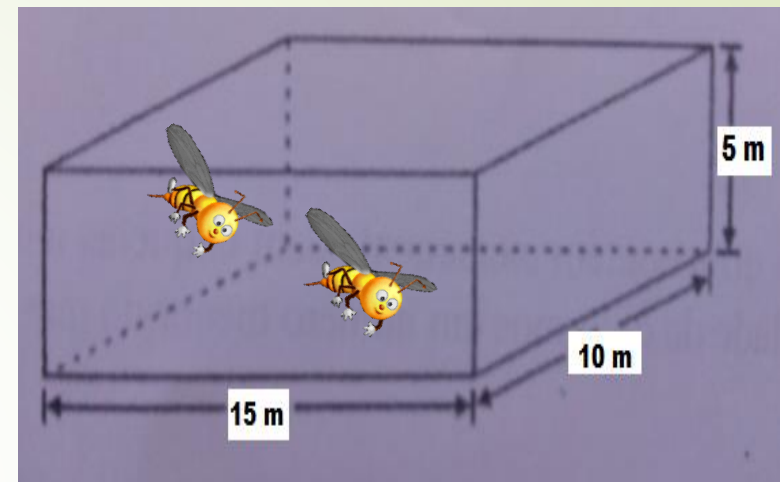
B 500 m³

D 750 m³

Sugestão de videoaula para essa atividade:

<https://www.youtube.com/watch?v=aGjQOBLtkZs>

Copie o link acima para acessar à aula no youtube



TCHAU
www.interligado.com



ANTERIOR

FIM



Vamos conferir os acertos?

- Atividade I: C
- Atividade II: C
- Atividade III: B
- Atividade IV: D