



Ensino Fundamental II

7º ano

Matemática

Secretaria Municipal de Educação e Cultura de Alfenas
2020

PRÓXIMA

ATENÇÃO!!!

PAIS, ALUNOS E/OU RESPONSÁVEIS;

- NÃO HÁ NECESSIDADE DE REALIZAR A IMPRESSÃO DESTE MATERIAL;
- AS ATIVIDADES NÃO SÃO OBRIGATÓRIAS;
- OS(AS) ALUNOS(AS) IRÃO REVER AS ATIVIDADES NA VOLTA ÀS AULAS.



← ANTERIOR

PRÓXIMA →



Olá,

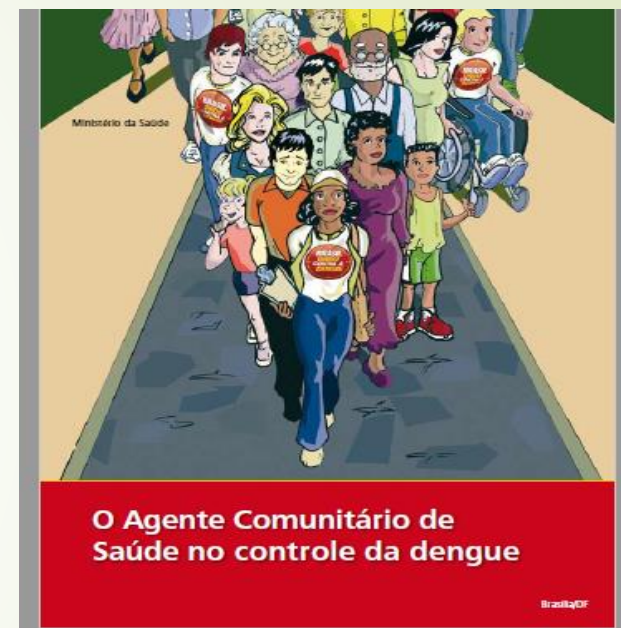
Que tal nos informarmos um pouco mais sobre outra doença que também devemos nos prevenir: A DENGUE?

Você deverá acessar o link https://mosquito.saude.es.gov.br/Media/dengue/Arquivos/cartilha_acs_dengue_web.pdf para a realizar a leitura da cartilha ao lado, com informações sobre a dengue.

Além da cartilha, preparamos, com muito carinho, nesse momento de pandemia, atividades para você não esquecer seus conhecimentos matemáticos.

Então, vamos lá! Separe um tempinho e fique à vontade para fazer seu percurso de estudo.

Ah...mais uma coisa: Resolva as atividades no seu caderno!



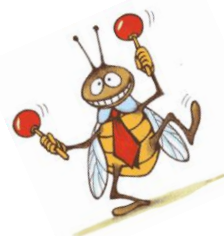
https://mosquito.saude.es.gov.br/Media/dengue/Arquivos/cartilha_acs_dengue_web.pdf

ANTERIOR

PRÓXIMA

➤ ATIVIDADES:

Leia, com atenção, a informação abaixo, retirada da cartilha informativa sobre a dengue, indicada para a leitura.

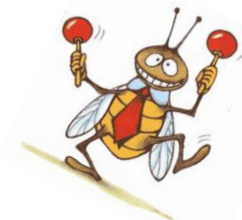


Levantamento Rápido de Índices de Infestação do *Aedes aegypti* (LIRAa)

Uma das atividades para prevenção da dengue é o Levantamento Rápido de Índices de Infestação do *Aedes aegypti* (LIRAa).

Esse levantamento é amostral, ou seja, não há necessidade de todas as casas serem visitadas. O resultado deste são índices de infestação predial e são divididos da seguinte forma:

- inferiores a 1%: estão em condições satisfatórias;
- de 1% a 3,9%: estão em situação de alerta;
- superior a 4%: há risco de surto de dengue.



← ANTERIOR

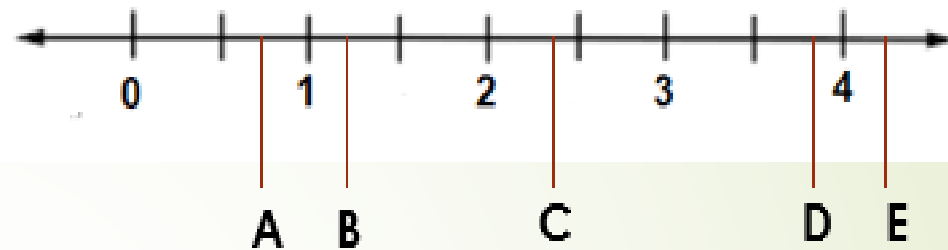
Agora, responda a atividade a seguir:

PRÓXIMA →

I- Na reta numérica ao lado, as letras A, B, C, D e E, representam os índices de infestação predial do *Aedes Aegypti*.

De acordo com os resultados destes índices, informado no slide anterior, e observando a reta numérica, podemos afirmar que

- A o ponto A representa condição satisfatória.
- B o ponto B representa condição satisfatória.
- C o ponto D representa risco de surto de dengue.
- D o ponto E representa situação de alerta.



Sugestão de videoaula para essa atividade:

<https://www.youtube.com/watch?v=qyzKu26Usmo>

Copie o link acima para acessar à aula no youtube

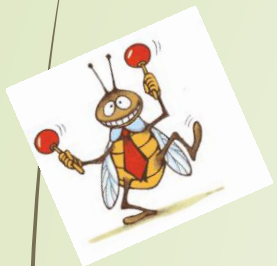


ANTERIOR

PRÓXIMA

► A informação ao lado foi retirada da cartilha indicada para a leitura.

Leia a informação e resolva a atividade a seguir.



II- Joãozinho teve dengue e tomou 3,5 litros de água por dia para se recuperar logo.

A quantidade de água que ele tomou por dia, em mililitro (ml), é igual a

A 0,35

C 350

B 35

D 3500

Ainda não existe vacina para a dengue



Normalmente a doença dura de 5 a 7 dias. Quem está com dengue deve ficar em repouso e beber muita água.

Não há um tratamento específico para a doença. As medicações utilizadas são analgésicos (remédios para aliviar a dor) e antitérmicos (para diminuir a febre). No entanto, nunca se deve tomar medicamentos sem orientação médica.

Sugestão de videoaula para essa atividade:

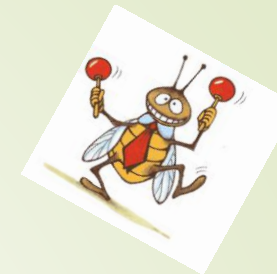
<https://www.youtube.com/watch?v=83YehDupEFg>

Copie o link acima para acessar à aula no youtube



ANTERIOR

PRÓXIMA



► Leia a reportagem abaixo para resolver a atividade a seguir:

Postado em sexta-feira, 15 de maio de 2020 às 11:11

Casos de dengue disparam e situação de Alfenas preocupa

A cidade foi relacionada em um grupo de 152 municípios com incidência “muito alta”.

[...]

Uma reportagem da EPTV, **publicada pelo portal G1** no dia 13, mostra um número ainda maior: 966 casos na cidade, atrás somente de Campo Belo na região que possui 1.993 registros. Nos últimos 15 dias, Alfenas foi a cidade que mais viu crescer o número de casos. Foram 188 novos registros. A cidade é seguida por Itajubá, com 155 novos casos, e Campo Belo com 129.

No relatório oficial da SES/MG, ao qual a reportagem do **Alfenas Hoje** teve acesso, a situação de Alfenas era classificada como de incidência “muito alta”. Mas não é um caso isolado na região. Paraguaçu, com 150 registros, Ilícinea (72) e Itajubá (309) também estão na lista de cidade com incidência “muito alta”. Em Minas 152 cidades receberam essa classificação.

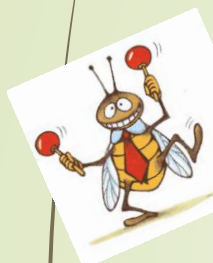
No Estado foram cinco mortes, sendo duas no Sul de Minas. Uma delas em Alfenas. **No final de março**, uma criança de 8 anos morreu com suspeita de dengue hemorrágica. Na época eram 300 casos prováveis.

https://www.alfenashoje.com.br/noticia.asp?id_noticia=19488

[...]

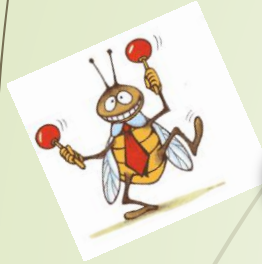
← ANTERIOR

PRÓXIMA →



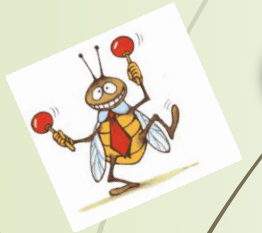
III- Leia o trecho da reportagem do slide anterior: “No Estado foram cinco mortes, sendo duas no Sul de Minas. Uma delas em Alfenas. [...]”.

De acordo com os dados acima, o número de morte em Alfenas, causadas pela dengue, até a data da reportagem, representa qual porcentagem do número de mortes no Sul de Minas?



A 10%

C 50%



B 20%

D 70%

Sugestões de videoaulas para essa atividade:

<https://www.youtube.com/watch?v=49VQLxXkYZ0>

<https://www.youtube.com/watch?v=RI8z3v9Ff0>

Copie os links acima para acessar às aulas no youtube



ANTERIOR

PRÓXIMA

Leia a manchete abaixo e responda a atividade a seguir:

Minas Gerais, Goiás e São Paulo representam 70% dos casos de dengue no Brasil em 2019

Por Carolina Dantas, G1
02/11/2019 05h00 Atualizado há 7 meses

<https://g1.globo.com/bemestar/dengue/noticia/2019/11/02/minas-gerais-goias-e-sao-paulo-representam-70percent-dos-casos-de-dengue-no-brasil-em-2019.ghtml>

IV- A porcentagem também pode ser escrita na forma fracionária e decimal. A porcentagem mencionada na manchete acima, em sua forma fracionária, é igual a:

A $\frac{7}{10}$

C $\frac{7}{100}$

B $\frac{70}{10}$

D $\frac{70}{1000}$

Sugestão de videoaula para essa atividade:

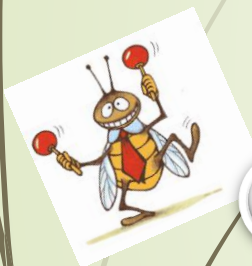
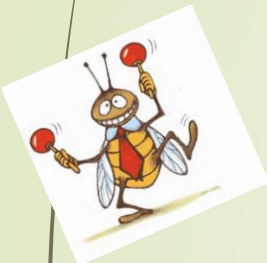
<https://www.youtube.com/watch?v=OP1tOVxJZuY>

Copie o link acima para acessar às aulas no youtube



ANTERIOR

FIM





Vamos conferir os resultados?

- Atividade I: A
- Atividade II: D
- Atividade III: C
- Atividade IV: A